

# STEAMY

## Prenosný naparovač odevov



### NÁVOD NA POUŽITIE

Vážený zákazník, Vážená zákazníčka,

ďakujeme, že ste si zakúpili náš produkt.

Tento ľahký, prenosný a efektívny naparovač odevov efektívne odstraňuje pokrčené časti oblečenia či už doma, na cestách alebo na dovolenke. Bez problémov sa zmestí do kufrov a tašiek, čo znamená, že si ho môžete vziať so sebou kamkoľvek sa chystáte. Prenosný naparovač odevov je možné bezpečne používať na rôznych materiáloch a ten nielen že naparuje nežiaduce záhyby na odevoch, ale zároveň aj deodorizuje vaše odevy. Už nebudete musieť utratiť peniaze za čistiareň. Akonáhle si zaobstaráte Steamy, ušetríte slušné peniaze a budete mať úhľadné oblečenie ako zo škatuľky.



Pred uvedením zariadenia do prevádzky si prečítajte pokyny a uschovajte si ich pre budúce použitie.

## BALENIE OBSAHUJE:

- 1 x hlavná jednotka (naparovač odevov)
- 1 x kefa (môže byť už nainštalovaná na hlave parníka)
- 1 x návod na použitie



### Varovanie!

Ak je kábel ovinutý okolo krku, môže vzhľadom na svoju dĺžku spôsobiť udusenie! Keď sú deti v blízkosti, buďte veľmi opatrní.

## ŠPECIFIKÁCIE

|                          |                     |
|--------------------------|---------------------|
| Vstupné napätie:         | 230 V AC 50 - 60 Hz |
| Výstupné napätie:        | 5,3 V = 1 A         |
| Wattový výkon            | 1100 W              |
| Kapacita nádrže na vodu: | 100 ml              |
| Hmotnosť:                | 0,85 kg             |
| Doba nahrievania:        | 20 s                |
| Čas prevádzky            | 8 až 10 min         |

### VHODNÉ NA:

- oblečenie a odevy
- závesy a plachty
- obrusy a posteľnú bielizeň
- látkové sprchové závesy
- čalúnený nábytok
- koberce

## DÔLEŽITÉ BEZPEČNOSTNÉ POKYNY

PRED UVEDENÍM ZARIADENIA DO PREVÁDZKY SI PREČÍTAJTE TIETO POKYNY A USCHOVAJTE SI ICH PRE BUDÚCE POUŽITIE.

### UPOZORNENIE

Pri používaní elektrických spotrebičov by sa mali dodržiavať základné bezpečnostné opatrenia.

- Skontrolujte, či je elektrický výkon zdroja rovnaký ako výkon na elektrickom naparovači a či je zdroj energie v plne použiteľnom stave.
- Aby ste predišli riziku úrazu elektrickým prúdom, toto zariadenie sa musí pripájať iba k napájacej sieti s uzemnením.
- Tento naparovač je určený iba na použitie v domácnosti.
- Tento spotrebič nie je určený na použitie osobami (vrátane detí) so zníženými fyzickými, zmyslovými alebo mentálnymi schopnosťami alebo nedostatkom skúseností a znalostí, pokiaľ nie sú pod dozorom osoby zodpovednej za ich bezpečnosť a poučené inštrukciami týkajúcimi sa používania spotrebiča.

- Deti (aj pod dozorom) by sa so zariadením nemali hrať.
- Pri používaní prístroja je potrebné postupovať opatrne kvôli vypúšťaniu pary.
- Ak je naparovač nasmerovaný na osobu alebo domáce zviera nestláčajte tlačidlo pre naparovanie.
- Nepoužívajte tento prístroj na naparovanie oblečenia, ktoré má niekto práve oblečené.
- Naparovač používajte tak, aby sa uvoľnená para nedotkla pokožky používateľa.
- Pri výmene nástavcov sa uistite, že nie je stlačené tlačidlo naparovania.
- Počas plnenia a čistenia odpojte prístroj zo zásuvky.
- Pri vyberaní napájacieho kábla zo zásuvky uchopte zástrčku, nie kábel.
- Dajte pozor, aby naparovač neprišiel do kontaktu s vodou (okrem objemu vody, ktorá je v nádrži), najmä ak je zapojený do zásuvky.
- Nikdy neponárajte prístroj do vody alebo inej tekutiny.
- Nepoužívajte tento prístroj v blízkosti vaní, sprch, umývadiel alebo iných nádob obsahujúcich vodu.
- Všetky elektrické pripojenia udržiavajte čisté a suché.
- Výrobok nevystavujte pádom ani nárazom.
- Ak je napájací kábel poškodený, musí ho vymeniť výrobca, ich servisný pracovník alebo osoby s podobnou kvalifikáciou, aby sa zabránilo nebezpečenstvu.
- Ak sa chystáte naparovač ponechať bez dozoru, vytiahnite napájací kábel zo zásuvky.
- Za škody spôsobené nedodržaním týchto pokynov alebo iným nesprávnym použitím alebo nesprávnym zaobchádzaním nezodpovedáme.
- Nepoužívajte ani neskladujte naparovač na mieste, kde by bol vystavený priamemu slnečnému žiareniu, extrémnemu teplu alebo chladu, vode atď.

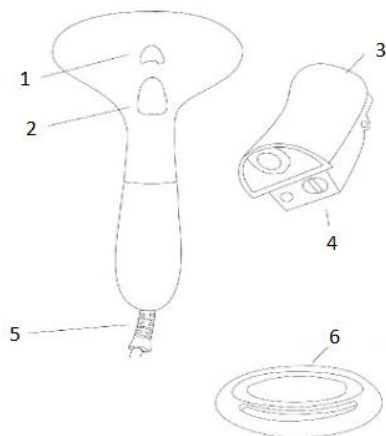


Úprava tohto zariadenia nie je povolená!  
Toto zariadenie neupravujte bez súhlasu výrobcu!



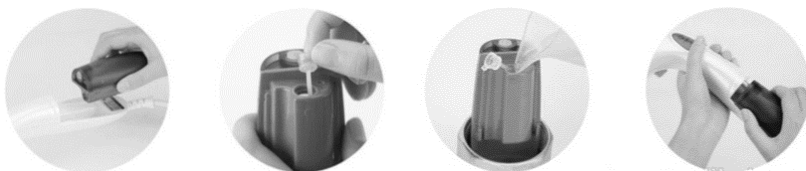
Varovanie! Ak došlo k úprave zariadenia, musia sa vykonať príslušné kontroly a testovanie, aby sa zaistilo ďalšie bezpečné používanie zariadenia.

## ČASTI ZARIADENIA



- |                             |                   |
|-----------------------------|-------------------|
| 1. Kontrolka                | 4. Zátka nádrže   |
| 2. Tlačidlo pre naparovanie | 5. Napájací kábel |
| 3. Nádrž na vodu            | 6. Keďa z vlákien |

## PREVÁDZKA NAPAROVAČA



1. Naplňte odmerku 100 ml vody. Odporúčame používať destilovanú, filtrovanú alebo ochladenú prevarenú vodu z vodovodu, ktorá bola pred použitím prevarená. Používanie vody z vodovodu alebo komunálnej vody priamo z umývadla spôsobí hromadenie vodného kameňa (stvrdnutých minerálov) vo vodných prietokoch, čo môže viesť k upchatiu vodovodných potrubí.
2. Uchopte nádržku na vodu jednou rukou a pevne ju vytiahnite z rukoväte naparovača v smere napájacieho kábla.
3. Vytiahnite zátku nádrže z hornej časti nádrže na vodu do takej miery, aby zátka zostala visieť nad plniacim otvorom. Následne nalejte 100 ml vody do nádrže. Znovu vložte zátku nádrže.
4. Zasuňte zátku na rukoväti späť na svoje miesto.
5. Zapojte naparovač do zásuvky (110/230 V). Počas cca 2-minútového nahrievania sa rozsvieti kontrolka. Keď kontrolka zhasne, naparovač je pripravený na použitie.

## PREVÁDZKA NAPAROVAČA

1. Uchopte rukoväť a palcom stlačte tlačidlo pre naparovanie. (Ak pri prechádzaní naparovačom zhora nadol po látke zistíte, že sa vaše prsty dostali do kontaktu s parou, mierne pozmeňte uchopenie rukoväte tak, aby ste parné tlačidlo stláčali ukazovákom. Vaše ostatné prsty tak budú v nižšej časti rukoväte a ďalej od časti, z ktorej vychádza para).
2. Voľnou rukou uchopte látku, napnite ju a následne pohybujte naparovačom hore a dole.



3. Uvoľnením tlačidla pre naparovanie sa náhle zastaví prísun pary a naparovačom tak budete môcť prejsť na iný úsek látkového oblečenia. Takto ušetríte vodu a znížite počet náplní, ktoré budete potrebovať.

## Používanie vláknovej kefy

1. Ak chcete pripojiť nástavec k telu naparovača, zasuňte dva otvory na spodnom okraji nástavca do dvoch drážok umiestnených na spodnom okraji hlavy naparovača.
2. Zatlačte nástavec nadol, aby bol v úplnom kontakte s naparovacou hlavou, a potom pevne stlačte zaistovaciu západku, kým nezacvakne na miesto.
3. Nástavec s kefou je možné použiť bez stlačenia tlačidla pre naparovanie. Z vlnenej tkaniny tak pred naparovaním môžete odstrániť vlasy, chuchvalce atď.
4. Na začatie naparovania za účelom odstránenia záhybov a pokrčených častí oblečenia stlačte tlačidlo pre naparovanie a posúvajte naparovač zhora nadol po látke.
5. Nástavec vám pomôže pri odstraňovaní častíc z nábytkových látok (bez naparovania) a po aplikácii pary funguje nástavec ako čistiaca handrička na škrvny, ktoré sa dajú odstrániť vodou.



6. Ak chcete nástavec odobrať, uchopte zaistovaciu západku na hornej strane nástavca a silnejším potiahnutím ho odoberte z hlavy naparovača.



## ĎALŠIE POUŽITIE VÁŠHO RUČNÉHO NAPAROVAČA

- ★ Naparovač sa dá použiť aj na ničenie baktérií hromadiacich sa na povrchoch, ako sú napríklad pevné povrchy kuchynských liniek.
- ★ Naparovač tiež sterilizuje a deodorizuje látky tým, že odstraňuje pachy (napr. cigaretový dym z oblečenia).
- ★ Naparovač sa dá použiť nielen na oblečenie, ale aj na vyhladenie visiacich záclon. Nie je potrebné ich sňať a žehliť na žehliacej doske.
- ★ Posteľné obliečky a obliečka na vankúš sa tiež dajú osviežiť a sterilizovať na mieste, pretože para odstráni pachy skôr, ako látka stihne nasiaknuť vodou. Nezabudnite naparovačom neustále prechádzať látkou a neprechádzajte po rovnakých oblastiach viac krát.

## PRED USCHOVANÍM NAPAROVAČA

1. Po skončení naparovania vyberte nádržku na vodu z rukoväte.
2. Uchopte nádržku na vodu jednou rukou a pevne ju vytiahnite z rukoväte naparovača v smere napájacieho kábla.



3. Otvorte plniace hrdlo vytiahnutím zátky nádrže a vylejte zvyšky vody.

systemu.

4. Kým je naparovač stále zapojený, stlačte tlačidlo pre naparovanie, aby mohla uniknúť voda z čerpaceho



5. Odpojte napájací kábel, vložte späť zátku nádrže a vráťte nádržku na vodu späť do rukoväte.

## ČISTENIE A ÚSCHOVA

### ČISTENIE



NEPONÁRAJTE HLAVNÉ TELO NAPAROVAČA DO VODY ANI INÝCH TEKUTÍN.  
ZARIADENIE BY SA TÝM POŠKODILO.

- Na čistenie krytu produktu používajte iba mierne navlhčenú mäkkú handričku.
- Výrobok nerozoberajte.

### Odstraňovanie nahromadených minerálov

Nános minerálov môže postupne začať upchávať naparovač a na vašom oblečení by dokonca mohli zostať biele kriedové škvrny. Ak chcete naparovač ušetriť a zároveň si nezničiť oblečenie, naparovač čistíte každých pár mesiacov alebo zakaždým, keď sa začne znižovať prietok pary; využite pritom nasledujúce jednoduché kroky.

**Profesionálny tip:** Kvôli zabráneniu kalcifikácii, používajte v naparovači iba destilovanú vodu. Nakoľko destilovaná voda neobsahuje soli ani minerály, nebudete sa musieť obávať, že sa na vašom obľúbenom čiernom svetri objavia tieto kriedovo biele minerálne škvrny.

### Čo budete potrebovať

- Biely ocot
- Destilovanú vodu

### Postupujte podľa týchto krokov

1. Naplňte nádrž z tretiny bielym octom a z dvoch tretín destilovanou vodou. Nechajte naparovač bežať, kým nezmizne asi polovica roztoku.

2. Nechajte vodu úplne vychladnúť, potom ju z naparovača vylejte.

3. Podľa potreby postup opakujte, až kým sa neodstránia časti, ktoré zapríčínujú upchatie, alebo kým nezmiznú minerálne usadeniny.

4. Pred ďalším použitím naparovača na oblečení musí byť všetok ocot vypláchnutý. Naplňte nádržku destilovanou vodou a následne nechajte spotrebič v prevádzke, až kým sa neminie polovica vody. Naparovač vyprázdňte a nechajte úplne vysušiť na vzduchu.



### SKLADOVANIE

- Skladujte na bezpečnom a suchom mieste. Zariadenie STEAMY nepoužívajte ani neskladujte na mieste, kde by bolo vystavené priamemu slnečnému žiareniu,

extrémnemu teplu alebo chladu, vode, chýpkom, chlpom domácich zvierat, prachu atď.

- Skladujte a uchovávajte mimo dosahu detí.

## RIEŠENIE PROBLÉMOV

| Problém                               | Možné dôvody   | Riešenie   |
|---------------------------------------|--|--|
| Jednotka sa nenahrieva.               | Jednotka nie je zapojená.                            | Zapojte do elektrickej siete   |
|                                       | Prepínač nie je aktivovaný.                          | Stlačte prepínač pre vyp./zap. Prepínač sa rozsvieti.  |
| Jednotka sa nahrieva, ale nenaparuje. | Nádržka na vodu je prázdna.                          | Podľa potreby doplňte nádržku na vodu.   |
|                                       | V prístroji sa vytvorila vrstva minerálneho nánosov. | Postupujte podľa pokynov na odstraňovanie minerálov.   |
|                                       | Porucha tepelnej poistky.                            | Prístroj zanešte do certifikovaného servisného strediska.  |
| Výstup pary je prerušovaný.           | V prístroji sa vytvorila vrstva minerálneho nánosov. | Je normálne, že jednotka pravidelne na pár sekúnd zastaví naparovanie. Ak naparovanie zostane vypnuté dlhšie, postupujte podľa pokynov na odstraňovanie nánosov. |

## Pokyny na recykláciu a likvidáciu



Toto označenie znamená, že tento výrobok by sa nemal likvidovať spolu s ostatným domovým odpadom v rámci celej EÚ. Pri recyklácii a likvidácii postupujte zodpovedne, aby sa predišlo možnému poškodeniu životného prostredia alebo zdravia ľudí zapríčinenému nekontrolovanou likvidáciou odpadu. Podporíte tým aj udržateľné opätovné použitie prírodných zdrojov. Ak chcete vrátiť použité zariadenie, použite zberný systém alebo kontaktujte predajcu, u ktorého bol produkt zakúpený. Predajcovia môžu tento produkt prijať za účelom recyklácie šetrnej voči životnému prostrediu.



Výrobca vyhlasuje, že výrobok spĺňa požiadavky platných smerníc ES.